

2026  
LISTINO  
PREZZI



**BETON EISACK**

## CALCESTRUZZO PRECONFEZIONATO

Calcestruzzo da costruzione e additivi	4
Calcestruzzo design	6
Calcestruzzo speciale	8
Calcestruzzi a composizione	9
Calcestruzzo service	10

## CEMENTI E DERIVATI, PREFABBRICATI DI CALCESTRUZZO

Cemento e derivati	12
Elementi prefabbricati	12

## MATERIALI DA COSTRUZIONE MINERALI

sabbia / ghiaia / detriti	14
terra / sassi + trasporti	14

## RICICLAGGIO DETRITI ED INERTI 16

## LAVORI IN ECONOMIA 17

L'impiego sicuro con malta e calcestruzzo	18
Contatti e sedi	20

# Premiato. Fascino per l'architettura in calcestruzzo.

La nostra nuova sede è stata premiata a livello internazionale e siamo orgogliosi di aver vinto, tra migliaia, il German Design Award 2024, Archilovers Award 2023 e Architecture & Design Collection Award 2023.



**BIG SEE  
Architecture  
Award 2024  
Winner**



## Calcestruzzo preconfezionato

# Calcestruzzo da costruzione

**Calcestruzzi durabili** con processo di produzione certificato sec. D.M. 17.01.2018

Classe di esposizione sec. UNI EN 206-1 e UNI 11104,  $\phi$  max. dell'inerte 32 mm, classe di cons. S3, unità di misura m<sup>3</sup>

Ambiente	Classe di esposizione	A/C Max	C 25/30	C 30/37	C 32/40	C 35/45	C 40/50	C 45/55
----------	-----------------------	---------	---------	---------	---------	---------	---------	---------

### **XC** Corrosione delle armature indotte da carbonatazione del calcestruzzo

Umido senza gelo	XC1 / XC2	0,60	€ 152,00	€ 160,00	€ 168,00	€ 175,00	€ 183,00	€ 192,00
Strutture subacquee	XC3	0,55	-	€ 164,00	€ 172,00	€ 179,00	€ 187,00	€ 196,00
Ciclicamente secco e bagnato	XC4	0,50	-	-	€ 174,00	€ 181,00	€ 189,00	€ 198,00

### **XF** Attacco dei cicli gelo / disgelo

Gelo attacco, moderato senza sali disgelanti	XF1	0,55	-	€ 166,00	€ 174,00	€ 181,00	€ 189,00	€ 198,00
Gelo attacco, moderato con sali disgelanti	XF2 *	0,50	€ 167,00	€ 175,00	€ 183,00	€ 190,00	€ 198,00	€ 207,00
Gelo attacco, intenso senza sali disgelanti	XF3 *	0,50	€ 162,00	€ 170,00	€ 178,00	€ 185,00	€ 193,00	€ 202,00
Gelo attacco, intenso con sali disgelanti	XF4 *	0,45	-	€ 180,00	€ 188,00	€ 195,00	€ 203,00	€ 212,00

\* con aria aggiunta \*\* con inerti resistente al gelo/disgelo sec. UNI EN 12620

### **XD** Corrosione delle armature indotte dai cloruri

Moderatamente umido	XD1	0,55	-	€ 164,00	€ 172,00	€ 179,00	€ 187,00	€ 196,00
Umido, raramente secco	XD2	0,50	-	-	€ 174,00	€ 181,00	€ 189,00	€ 198,00
Ciclicamente secco e bagnato	XD3	0,45	-	-	-	€ 185,00	€ 193,00	€ 202,00

### **XA** Attacco chimico

Debolmente aggressivo	XA1*	0,55	-	€ 169,00	€ 177,00	€ 184,00	€ 192,00	€ 201,00
Moderatamente aggressivo	XA2 *	0,50	-	-	€ 181,00	€ 188,00	€ 196,00	€ 205,00
Fortemente aggressivo	XA3 **	0,45	-	-	-	€ 194,00	€ 202,00	€ 211,00

\* con cemento speciale \*\* con rivestimento

### **XM** Corrosione causata da usura meccanica (sec. DIN 1045-2)

Moderata usura	XM1	0,55	-	€ 164,00	€ 172,00	€ 179,00	€ 187,00	€ 196,00
Forte usura	XM2	0,50	-	-	€ 174,00	€ 181,00	€ 189,00	€ 198,00
Elevata usura	XM3*	0,45	-	-	-	€ 221,00	€ 229,00	€ 238,00

Calcestruzzi di altre classi di resistenza e di esposizione su richiesta.

\* con inerte LA<20



Prezzi al m<sup>3</sup> f.co nostri impianti di  
Chiusa, Albes, Sciaves, Vipiteno, Bolzano e Lana



Orario continuato  
dalle ore 7 alle ore 17



Ordini Beton Eisack:

Chiusa / Albes / Sciaves, T +39 0472 677 830 | Vipiteno, T +39 0472 677 880 | Bolzano e Lana, T +39 0472 677 895

# Calcestruzzo da costruzione

**XO** Calcestruzzo non strutturale

Ambiente	Classe di esposizione	A/C max	Classe di consistenza	C 12/15	C 16/20	C 20/25
Secco	X0	-	S3	€ 138,00	€ 142,00	€ 147,00

**IN** Calcestruzzo per pavimenti industriali (con acceleratore di presa)

La miscela accelerante di indurimento sostituisce il superfluidificante standard e causa una presa veloce e uniforme. Questa formula fa sì che si possa accelerare il processo di completamento pavimento industriale di circa 4 ore.

Caratteristica	Consistenza	Classe di esposizione	Tipo cemento	Aggregato	Prezzo
C 25/30	S5	XC2	32,5 R	0-32 mm	€ 166,00
C 30/37	S5	XC2	32,5 R	0-32 mm	€ 174,00

**WU** Calcestruzzo impermeabile (vasca bianca)

Questo calcestruzzo ha una profondità massima di penetrazione dell'acqua testata secondo la norma UNI EN 12390-8, un valore di A/C ridotto ed è particolarmente caratterizzato da un comportamento a basso ritiro. Per la protezione superficiale si consiglia l'applicazione di un anti evaporante.

Caratteristica	Classe di esposizione	Consistenza	Rapporto A/C	Aggregato	Penetrazione acqua max.	Prezzo
C 25/30	XC2	S4	< 0,55	0-32 mm	50 mm	€ 158,00
C 30/37	XC3	S4	< 0,50	0-32 mm	30 mm	€ 168,00
C 35/45	XC4	S4	< 0,45	0-32 mm	15 mm	€ 185,00

**R** Calcestruzzo riciclato con dichiarazione ambientale secondo i criteri CAM (percentuale minima secondo il certificato CP DOC 262 conforme alla UNI EN ISO 14025)  
Calcestruzzo riciclato valido anche per CasaClima "Nature"

**Concrete**  
Beton Vereinigung  
Associazione Calcestruzzo  
Südtirol / Alto Adige



Classe di esposizione	RC min	RC12/15	RC16/20	RC20/25	RC25/30	RC30/37	RC32/40	RC35/45
X0	22 %	138,00	142,00	147,00				
XC2	13 %				152,00	160,00	168,00	175,00
XC3	13 %					164,00	172,00	179,00
XC4	10 %						174,00	181,00

**K** Klimabeton conforme alle UNI/PdR 176:2025 e UNI 11104:2025  
Calcestruzzo con emissioni di CO<sub>2</sub> ridotte

Calcestruzzo con certificazione EPD

Classe di esposizione	Classe GWP	C 12/15	C 25/30	C 30/37
X0	GW <sub>R</sub> 20	€ 148,00	€ 162,00	€ 170,00
XC2	GW <sub>R</sub> 20	€ 148,00	€ 162,00	€ 170,00
XC3	GW <sub>R</sub> 20			€ 174,00

Il calcestruzzo Klimabeton di Beton Eisack, grazie alla sua composizione, presenta un'impronta di CO inferiore rispetto ai calcestruzzi standard. Su richiesta specifica, è possibile realizzare anche classi di GWP più basse mediante l'impiego di cementi a ridotto contenuto di CO<sub>2</sub>.

**SUPPLEMENTI A M<sup>3</sup>**

Consistenza S4 (16-20 cm)	Consistenza S5 (>21 cm)	Accelerante (Antigelo)	Ritardante	Ø max 8 mm	Ø max 16 mm	Glenium PAV 44	Cemento CEM II 42,5 R	Cemento CEM III (HOZ)	Calcestruzzo antiritiro ed impermeabile
€ 2,00	€ 6,00	€ 7,00	€ 7,00	€ 14,00	€ 6,00	€ 8,00	€ 5,00	€ 25,00	€ 35,00



Prezzi al m<sup>3</sup> f.co nostri impianti di Chiusa, Albes, Sciaves, Vipiteno, Bolzano e Lana



Orario continuato dalle ore 7 alle ore 17



Ordini Beton Eisack:

Chiusa / Albes / Sciaves, T +39 0472 677 830 | Vipiteno, T +39 0472 677 880 | Bolzano e Lana, T +39 0472 677 895

## Calcestruzzo preconfezionato

# Calcestruzzo design

### Calcestruzzo colorato

Il calcestruzzo colorato facciavista riunisce in se bellezza, espressività e funzionalità con numerose possibilità nella scelta di colori, forme e trattamento superficiale. Il calcestruzzo colorato è resistente all'acqua ed è facile da pulire. Può essere fornito in tutte le classi di esposizione e resistenza o a seconda delle esigenze.

Supplemento per calcestruzzo di colore ROSSO	€ 140,00 / m <sup>3</sup>
Supplemento per calcestruzzo di colore NERO	€ 140,00 / m <sup>3</sup>
Supplemento per calcestruzzo di colore BEIGE	€ 90,00 / m <sup>3</sup>
Supplemento per calcestruzzo di colore BIANCO	€ 130,00 / m <sup>3</sup>
Supplemento per calcestruzzo di colore ROSSO per fibra ottica	€ 60,00 / m <sup>3</sup>
Supplemento per <b>Dolomitbeton</b>	€ 120,00 / m <sup>3</sup>
Supplemento per <b>Porphyrbeton</b>	€ 160,00 / m <sup>3</sup>

Altri colori su richiesta.

### Calcestruzzo facciavista con superficie lavata

Disattivante di superficie per uso verticale (NEGATIVO)	€ 20,00 / kg
Disattivante di superficie per uso orizzontale (POSITIVO)	€ 20,00 / kg
Supplemento per inerti porfidi o calcare 0-16 mm	€ 40,00 / m <sup>3</sup>
Supplemento per altri inerti	su richiesta

### Calcestruzzo SSC

Il calcestruzzo SCC è un calcestruzzo autocompattante superfluido che scorrendo per effetto della sola forza di gravità libera l'aria inglobata nell'impasto e va ad occupare ogni spazio nella cassaforma non occupata dall'armatura. È indicato per tutti quei luoghi dove a causa di fitte armature non è possibile effettuare la compattazione meccanica. Per questo calcestruzzo il cassero deve essere perfettamente sigillato. Calcestruzzo SCC viene usato anche per realizzare superfici faccia a vista di altissima qualità prive di bolle d'aria. La classe di resistenza minore è prefissata a C30/37.

Supplemento per calcestruzzo SCC	€ 30,00 / m <sup>3</sup>
Supplemento per calcestruzzo SCC per facciavista	€ 60,00 / m <sup>3</sup>

### Personalized

Supporto e accompagnamento tecnico di un progetto esclusivo ed alto profilo, concernente design, dettagli, visibilità, qualità e proprietà tecniche del calcestruzzo. Servizio di assistenza personalizzato durante tutto il processo, dalla scelta alla realizzazione fino al completamento del fabbricato.

Descrizione	Costo + eventuali spese di viaggio *, vitto e alloggio
<b>Supporto e assistenza nel definire la tipologia di calcestruzzo e realizzazione del testo di gara:</b> • Cls. classico o isolante, posa • Classi di esposizione • Materiali di base, cemento, additivi e colori • Valore termoisolante e insonorizzante	€ 1.900,00
<b>Supporto e assistenza tecnica per la realizzazione di campioni esclusivi in formato 2x2 m (materiali e servizi c.p.es. cls., machine, pompe, casseri etc. esclusi). Comprensivo di:</b> • lavori preliminari • ritocchi finali • realizzazione della ricetta campione • relazione finale di collaudo	€ 3.100,00. (realizzazione di campioni presso BE € 1.900)
<b>Ispezione preventiva al primo getto in cantiere:</b> • controllo e regolazione dell'impianto di produzione con il produttore prescelto • introduzione e approfondimento del protocollo d'azione con il fornitore prescelto	€ 2.100,00
<b>Sorveglianza cls. durante i getti</b>	€ 900,00 / giorno



Prezzi al m<sup>3</sup> f.co nostri impianti di  
Chiusa, Albes, Sciaives, Vipiteno, Bolzano e Lana



Orario continuato  
dalle ore 7 alle ore 17



Ordini Beton Eisack:

Chiusa / Albes / Sciaives, T +39 0472 677 830 | Vipiteno, T +39 0472 677 880 | Bolzano e Lana, T +39 0472 677 895

# Calcestruzzo design per accenti speciali

Strutturato o colorato;  
illimitate possibilità.



Calcestruzzo  
faccia a vista



Calcestruzzo  
colorato



Calcestruzzo  
lavato



Calcestruzzo  
con frammenti  
di vetro



## Calcestruzzo preconfezionato

# Calcestruzzo speciale



Su specifiche indicazioni offriamo calcestruzzi con qualità speciali. A richiesta e/o in collaborazione con studi di progettazione o imprese di costruzioni, vengono studiati anche calcestruzzi speciali.



### AB AeroBeton® Calcestruzzo isolante con vetro schiumato (per casaclima A)

Classe di resistenza	Conducibilità termica (Kcal / m hC°)	Resistenza (N / mm <sup>2</sup> )	Densità (Kg / m <sup>3</sup> )	Aggregato	Prezzo
LC 8/9	0,20	9	1.150	0-32 mm	su richiesta

Nota: Calcestruzzo NON pompabile.

### LE Calcestruzzo leggero con argilla espansa (LECA)

Classe di resistenza	Conducibilità termica (Kcal / m hC°)	Resistenza (N / mm <sup>2</sup> )	Densità (Kg / m <sup>3</sup> )	Prezzo
LC 12/13	0,40	13	1.200	€ 300,00
LC 25/28	0,70	28	1.600	€ 280,00
LC 30/33	0,90	33	1.800	€ 260,00

Nota: il cls con argilla espansa è pompabile dalla classe LC 25/28.

### LI LISOB® Calcestruzzo con polistirolo

Densità (Kg / m <sup>3</sup> )	Conducibilità termica (Kcal / m hC°)	Resistenza (N / mm <sup>2</sup> )	Abbattimento del calpestio 500 Hz	Tipo cemento	
				32,5R	42,5R
D300	0,08	0,7	8 dB	€ 120,00	€ 125,00
D350	0,10	0,8	14 dB	€ 130,00	€ 135,00
D500	0,14	1,4	16 dB	€ 140,00	€ 145,00

Altre densità o resistenze del calcestruzzo su richiesta. Per il trasporto, il supplemento e/o carichi minori valgono i prezzi del calcestruzzo normale.

### CX GEOMIX Calcestruzzo di riempimento

Classe di resistenza	Resistenza (N / mm <sup>2</sup> )	Densità (Kg / m <sup>3</sup> )	Aggregato	Prezzo
D100	2-3	1700-1800	0-16 mm	€ 110,00
D150	4-5	1700-1800	0-16 mm	€ 120,00

### TB Calcestruzzo a proiezione a secco - Malta in silo (a secco)

Per il consolidamento di scavi

Varie malte a secco sfuse con fornitura in silo

**DrySpritz** **CreteoShot**  
by Beton Eisack

Descrizione	Caratteristica	Aggregato	Prezzo
DrySpritz® / CreteoShot CreteoStandard	C 16/20 - C 32/40	0-4 mm 0-8 mm	su richiesta
	XO / XC2 / XC3		
	XF3 / XF4		

Supplemento per Big Bag: € 30,00 / t. Prezzi per altre zone e altre resistenze su richiesta. Noleggio di silo e apparecchiature di proiezione calcestruzzo su richiesta.



Prezzi al m<sup>3</sup> f.co nostri impianti di  
Chiusa, Albes, Sciaives, Vipiteno, Bolzano e Lana



Orario continuato  
dalle ore 7 alle ore 17



Ordini Beton Eisack:

Chiusa / Albes / Sciaives, T +39 0472 677 830 | Vipiteno, T +39 0472 677 880 | Bolzano e Lana, T +39 0472 677 895

# Calcestruzzi a composizione

## Calcestruzzo a proiezione per il consolidamento di scavi (fornitura con autobetoniera)

Descrizione	Caratteristica	Aggregato	Tipo cemento 32,5R	Tipo cemento 42,5R
SpB ZD 350	max. 4 % umidità	0-8 mm	€ 162,00	€ 167,00
SpB ZD 400	max. 4 % umidità	0-8 mm	€ 176,00	€ 181,00

## Calcestruzzo drenante per pavimentazioni permeabili all'acqua (consegna con betoniera)

Aggregato	Prezzo
4/8	€ 148,00 / m <sup>3</sup>
8/16	



## Calcestruzzo a dosaggio (calcestruzzo non strutturale)

Dosaggio (Kg / m <sup>3</sup> )	32,5R & 42,5N	42,5 R
150	€ 105,00	€ 110,00
200	€ 119,00	€ 124,00
250	€ 133,00	€ 138,00
300	€ 147,00	€ 152,00
350	€ 161,00	€ 166,00
400	€ 175,00	€ 180,00

Granulometria fornibile 0-4 / 0-8 / 0-16 / 0-32 o come calcestruzzo drenante 4-8 o 8-16.  
 Attenzione: Calcestruzzo pompato oltre dosaggio 250 kg/m<sup>3</sup>

## Calcestruzzo con inerti riciclati (impiegato come magrone in getti di sottofondi e riempimenti)

Dosaggio Kg / m <sup>3</sup>	32,5R & 42,5N	42,5 R
200	€ 110,00	€ 115,00
250	€ 124,00	€ 129,00
300	€ 138,00	€ 143,00

## ADDITIVI/AGGIUNTE

DESCRIZIONE	PREZZO
<b>Fluidificante:</b> Per aumentare la lavorabilità del cls, GLENIUM Pav 44 per pavimenti industriali	€ 4,00 / L
<b>Accelerante di presa per pavimenti industriali (PAV 44):</b> accelera la finitura dei pavimenti industriali	€ 3,00 / L
<b>Ritardante:</b> Mantiene la lavorabilità del calcestruzzo anche ad alte temperature per lungo tempo	€ 3,00 / L
<b>Additivo riduttore del ritiro:</b> additivo liquido per la riduzione del ritiro idraulico	€ 3,00 / Kg
<b>Macro fibre sintetiche:</b> Per rinforzare il calcestruzzo	€ 25,00 / Kg
<b>Micro fibre sintetiche:</b> per ridurre le fessure in fase di ritiro plastico	€ 20,00 / Kg
<b>Fibre d'acciaio:</b> per rinforzare spritzbeton o pavimenti industriali	€ 3,00 / Kg
<b>Colore (Rosso, marrone, giallo, nero):</b> Per la colorazione del calcestruzzo	€ 17,50 / Kg
<b>Antievaporante liquido:</b> Per la stagionatura della superficie del calcestruzzo fresco	€ 10,00 / L
<b>Protezione superficiale:</b> Protegge la superficie del calcestruzzo facciavista	€ 20,00 / Kg
<b>Lacca ritardante:</b> Per realizzare facciavista lavata	€ 20,00 / kg



Prezzi al m<sup>3</sup> f.co nostri impianti di  
 Chiusa, Albes, Sciaves, Vipiteno, Bolzano e Lana



**Ordini Beton Eisack:**  
 Chiusa / Albes / Sciaves, T +39 0472 677 830 | Vipiteno, T +39 0472 677 880 | Bolzano e Lana, T +39 0472 677 895

# Calcestruzzo preconfezionato

## Beton Service

### FORNITURA E SERVIZI DI CALCESTRUZZO

#### PREZZI DI TRASPORTO A ZONE

Zona	Prezzo / m <sup>3</sup>	Zona	Prezzo / m <sup>3</sup>	Zona	Prezzo / m <sup>3</sup>	Zona	Prezzo / m <sup>3</sup>
1	€ 26,50	4	€ 33,00	7	€ 42,50	10	€ 53,00
2	€ 28,50	5	€ 35,00	8	€ 45,50	11	€ 57,00
3	€ 30,50	6	€ 38,00	9	€ 47,50	12	€ 62,00

#### CARICO MINORE

Il prezzo minimo per il trasporto è di 8 volte la zona per la betoniera e di 6 volte la zona per la betonpompa per ogni carico. Questo vale anche per ordini/trasporti che richiedono una combinazione di entrambi i veicoli (betoniere e betonpompa).

#### SOSTA IN CANTIERE

Il prezzo del trasporto include il tempo di carico, il viaggio di andata e ritorno al cantiere e 5 minuti di scarico per ogni m<sup>3</sup>. Tempo minimo di scarico: 30 minuti per le pompe e 40 minuti per le betoniere. Oltre questi tempi, verrà addebitato un costo aggiuntivo per il tempo extra: In caso di riordino o fermo: Tempo di attesa in cantiere per la betoniera: € 1,80 / minuto Tempo di attesa in cantiere per la pompa per calcestruzzo: € 2,20 / minuto

#### ALTRI SERVIZI

Supplemento per il ritiro in proprio: € 15,00 / carico. Sovrapprezzo per le catene da neve: € 100,00 Prezzo fisso per il montaggio. Aggiunta di acqua calda come ausilio per l'indurimento a basse temperature < 0° (su richiesta): € 9,00/m<sup>3</sup>, costi per lo smaltimento del calcestruzzo in eccesso nel veicolo: vedi pagina 16. Codice per il riciclaggio dei materiali da costruzione: 17.01.07 cat. 2/A; per calcestruzzo speciale (ad es. polistirene) cat. 3/A.

Consegna al di fuori degli orari lavorativi (su richiesta)	supplemento sabato mattina	ore 07:00 - 12:00	€ 9,00 / m <sup>3</sup>	€ 200 importo minimo
	supplemento sabato pomeriggio	dopo le ore 12:00 Uhr (su richiesta)	€ 15,00 / m <sup>3</sup>	€ 500 importo minimo
	supplemento notte	inizio carico dopo le 19:00 fino alle 7:00	€ 15,00 / m <sup>3</sup>	€ 600 importo minimo
	lavori notturni	inizio carico dopo le 19:00 fino alle 7:00	€ 20,00 / m <sup>3</sup>	€ 600 importo minimo

#### Betonpompa (dosaggio minimo cemento: 250 Kg / m<sup>3</sup> o classe di esposizione C12/15)

Tipo di pompa carrata / betonpompa	32 m	36 m	42 m	47m
1) Intervento della pompa	€ 150	€ 200	€ 250	€ 300
2) Quantità pompata per intervento	0-17 m <sup>3</sup> = € 18,50 / m <sup>3</sup> > 17 m <sup>3</sup> = € 12,00 / m <sup>3</sup>			
Tariffa minima (purché la somma dei punti 1+2 non la superi)	€ 250	€ 450	€ 600	€ 700

Trasporto di tubazioni aggiuntive: € 70,00 / h  
Assistenza al pompista presso il cantiere: € 45,00 / h  
Montaggio di tubazioni aggiuntive da 4 m: € 3,00 / m  
**Quantità max di consegna per betonpompa: 6,0 m<sup>3</sup>**  
L'impiego della pompa per calcestruzzo deve essere prenotato almeno 1 giorno lavorativo prima. Le richieste urgenti per lo stesso giorno saranno fatturate con un supplemento di urgenza di € 80,00 per intervento.

Tipo di pompa carrata / betonpompa	Betonpompe			Pompe autocarrate	
	32 m	33 m	36 m	42 m	47m
Lunghezza massima dell'asta orizzontale	28 m	28,2 m	31,3 m	36,8 m	41,1 m
Lunghezza massima dell'asta verticale	32 m	32,2 m	35,5 m	41,1 m	46,1 m
Larghezza massima di supporto	6,2 m	6,3 m	6,3 / 6,0 m	8,3 / 7,7 m	8,5 / 9,1 m
Altezza minima del veicolo	3,8 - 4,0 m	3,8 - 4,0 m	3,8 - 4,1 m	3,8 - 4,2 m	3,9 - 4,2 m
Lunghezza del veicolo	9,5 - 10,0 m	9,5 - 10,0 m	10,5 - 11,0 m	11,0 - 11,5 m	12,0 - 12,5 m

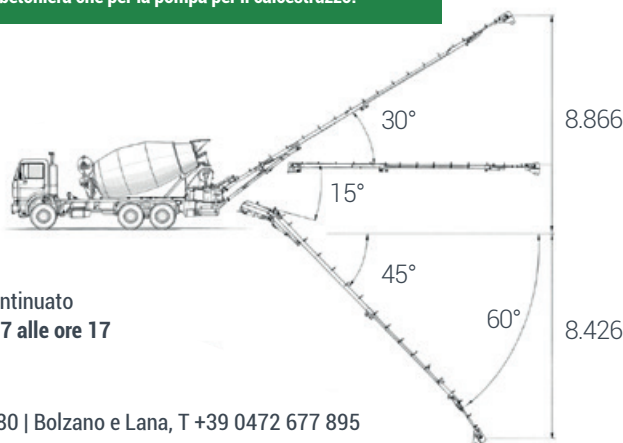
**! Sicurezza:** Larghezza massima autobetoniera e pompa per calcestruzzo, 8 m, lunghezza circa 20 m. Serve lo spazio sufficiente per il piazzamento della pompa per calcestruzzo e l'autobetoniera (estensione max. dei supporti). L'area per il piazzamento deve essere a livello (consentito massimo 3° di dislivello). Il passaggio di terzi deve essere garantito: passaggio pedonale 1,5 m, carreggiata mezzi 3 m. L'accesso al cantiere senza pericoli deve essere garantito dal cliente sia per l'autobetoniera che per la pompa per il calcestruzzo.

#### AUTOBETONIERA CON NASTRO:

Lunghezza nastro max.: 12 - 16 m Altezza max.: 8,9 m  
Raggio di lavoro: 270° Capacità: 45 m<sup>3</sup> / ora

**Diritto fisso nastro:** € 100,00

Nastro: da 0-13 m<sup>3</sup>: € 8,00 / m<sup>3</sup> > 13 m<sup>3</sup>: € 5,00 / m<sup>3</sup>



Prezzi al m<sup>3</sup> f.co nostri impianti di  
Chiusa, Albes, Sciaves, Vipiteno, Bolzano e Lana



Orario continuato  
dalle ore 7 alle ore 17



**Ordini Beton Eisack:**  
Chiusa / Albes / Sciaves, T +39 0472 677 830 | Vipiteno, T +39 0472 677 880 | Bolzano e Lana, T +39 0472 677 895

**PRESTAZIONI DEL NOSTRO LABORATORIO**

**Prestazione**

Confezionamento di 1 serie di cubetti sec. UNI EN 12390 per la prova di resistenza a compressione sec. UNI EN 12390-3/4

Prova di conformità per classe di esposizione XC2

Prova di conformità per classe di esposizione XC3, XC4, XA..., XD...

Prova di conformità per classe di esposizione XF2/XF3/XF4

Prova di conformità per spritzbeton

Campionamento per calcestruzzi SCC

Consulenza e assistenza in cantiere

**presso l'impianto**

€ 120,00

€ 160,00

€ 220,00

€ 260,00

€ 300,00 / campione

€ 75,00 / ora

**presso il cantiere**

€ 220,00

€ 260,00

€ 330,00

€ 370,00

€ 450,00

**Labor: +39 0472 677 815 labor@beton-eisack.it**



Prezzi al m<sup>3</sup> f.co nostri impianti di Chiusa, Albes, Sciaves, Vipiteno, Bolzano e Lana



**Ordini Beton Eisack:**

Chiusa / Albes / Sciaves, T +39 0472 677 830 | Vipiteno, T +39 0472 677 880 | Bolzano e Lana, T +39 0472 677 895

# Cementi e derivati, prefabbricati di calcestruzzo

## CEMENTO

### DIVERSI TIPI DI CEMENTO SFUSO

Prezzi su richiesta. Ordini Beton Eisack: T +39 0472 677 830

### BOIACCA (acqua-cemento, A/C = 0,50):

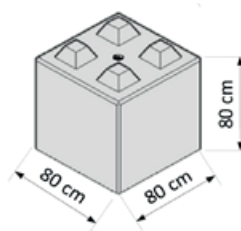
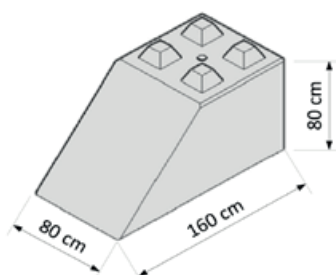
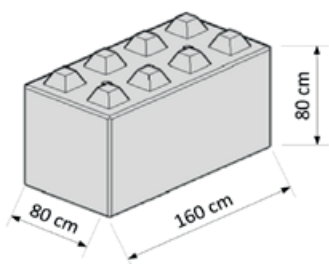
Tipo cemento CEM II A-LL 32,5: € 340,00 / m<sup>3</sup>    Tipo cemento CEM II A-LL 42,5: € 390,00 / m<sup>3</sup>

La boiaccia può essere pompata con una pompa speciale fino a 40m.

Quantità massima di carico 6 m<sup>3</sup>/betonpompa.

## ELEMENTI PREFABBRICATI DI CALCESTRUZZO

Elemento prefabbricato di calcestruzzo	180/60/60 (cm)	€ 160,00 / pz.
Elemento prefabbricato di calcestruzzo	160/80/80 (cm)	€ 160,00 / pz.
Elemento prefabbricato di calcestruzzo smussato	160/80/80 (cm)	€ 160,00 / pz.
Elemento prefabbricato di calcestruzzo	80/80/80 (cm)	€ 130,00 / pz.
Elemento prefabbricato di calcestruzzo	80/40/80 (cm)	€ 110,00 / pz.



Prezzi al m<sup>3</sup> f.co nostri impianti di  
Chiusa, Albes, Sciaves, Vipiteno, Bolzano e Lana



Orario continuato  
dalle ore 7 alle ore 17



Ordini Beton Eisack:

Chiusa / Albes / Sciaves, T +39 0472 677 830 | Vipiteno, T +39 0472 677 880 | Bolzano e Lana, T +39 0472 677 895

# AeroBeton®

Il calcestruzzo isolante  
per la costruzione  
sostenibile.



Scopri di più sul  
nostro sito web

Prezzi a pagina 8



## Materiali da costruzione minerali

Sabbia / ghiaia / terra / sassi + trasporti



### NG MATERIALI NATURALI LAVATI SEC. UNI EN 12620 E UNI EN 13242 (SISTEMA 2+)

Sabbia	0-4	€ 20,50 / t
Sabbia	0-5 (frantumato secco)	€ 20,50 / t
Sabbia fine	0-3 (su ordinazione)	€ 21,00 / t
Sabbia per sottofondi	0-5	€ 21,00 / t
Ghiaia	4-8 / 8-16 / 16-32	€ 20,50 / t
Ghiaia	2-5 / 5-8 / 8-12 (su ordinazione)	€ 21,00 / t
Ghiaia	12-16 / 16-22 / 22-32 (su ordinazione)	€ 21,00 / t
Ghiaia	32-63 (su ordinazione)	€ 21,00 / t
Misto (cassonetto stradale)	0-8 / 0-16 / 0-32 / 0-63 (curva granulom. A/B)	€ 21,00 / t
Ghiaino invernale	4-8 (frantumato secco, su ordinazione)	€ 21,00 / t
Ghiaia secca	4-8 (essiccato al forno)	€ 50,00 / t

Miscele speciali su richiesta.

### NA ALTRI MATERIALI NATURALI

Sabbia fine		€ 46,00 / t
Ghiaia tonda lavata	16-32	€ 49,00 / t
Ghiaione frantumato	32-63 / 32-200	€ 15,00 / t
Ghiaione non frantumato	32-63	€ 13,00 / t
Ghiaia calcarea	4-8 / 8-16 / 16-32	€ 35,00 / t
Ghiaia porfirica	4-8 / 8-16 / 16-32	€ 35,00 / t
Sabbia porfirica	0-4	€ 35,00 / t
Stabilizzato frantumato	0-32	€ 11,50 / t
Stabilizzato frantumato	0-63	€ 13,00 / t
Stabilizzato calcareo	0-16	€ 35,00 / t
Materiale di roccia		€ 7,50 / t
Materiale di riempimento		€ 4,75 / t
Granulato di marmo / Ciottoli di marmo	marrone / nero / bianco	su richiesta

Miscele speciali su richiesta.

### ER TERRA

Terra vagliata		€ 20,00 / t
Misto terra-sabbia		€ 22,00 / t
Terra per cimitero		€ 33,00 / t

### ST SASSI

Sassi granitici ovali f.co cava	(20-100 cm)	€ 66,00 / t
Sassi granitici f.co cava	camion 3 assi	€ 300,00 / LKW
Sassi granitici f.co cava	camion 4 assi	€ 350,00 / LKW
Sassi ciclopici di porfido f.co cava	camion 4 assi	€ 370,00 / LKW
Sassi ciclopici di porfido f.co cava	camion 3 assi	€ 400,00 / LKW
Sassi granitici f.co cava		€ 16,50 / t
Sassi ciclopici di porfido f.co cava		€ 18,00 / t
Pietre di porfido per la lavorazione f.co cava		€ 100,00 / t
Sassi per muratura granitici/di porfido		€ 80,00 / t



Prezzi f.co nostri impianti di  
Chiusa, Albes, Varna, Sciaves e Vipiteno



Ordini Beton Eisack: Chiusa, T +39 0472 677 840, M +39 348 76 62 152 | Albes, T +39 0472 677 850 | Varna, T +39 0472 677 870  
Sciaves, T +39 0472 677 860 | Vipiteno, T +39 0472 677 880



### RC MATERIALI RICICLATI SEC. EN 13242 (SYSTEMA 2+)

Sabbia riciclata	0-8	€ 3,00 / t
Frantumato riciclato	8-32 (Systema 2+)	€ 6,00 / t
Frantumato riciclato	32-63 (Systema 2+)	€ 6,50 / t
Misto riciclato	0-32/0-63/8-63 (Systema 2+)	€ 7,00 / t
Granulato frantumato di calcestruzzo	RB 10-30	€ 8,50 / t
Granulato frantumato di calcestruzzo	RB 30-80	€ 8,50 / t
Granulato frantumato di calcestruzzo	RB 0-30/0-80	€ 8,50 / t

Altri materiali su richiesta.

Materiali edili riciclati sono materiali idonei per molti impieghi di riempimento. È però vietato l'impiego di materiali edili riciclati in zone di rispetto per acque potabile A/B nonché ad una distanza inferiore a 100 m da pozzi per acque, biotopi ed in parchi naturali.

### OPI OPIMUS® SUBSTRATO PER TETTI VERDI SEC. UNI 11235



Prestazione	sfuso franco ns. impianto di Albes
Substrato intensivo tipo I	€ 65,00 / m <sup>3</sup>
Substrato estensivo tipo E	€ 65,00 / m <sup>3</sup>
Substrato tipo G (inverdimento di garage con struttura > 50 cm)	€ 33,00 / m <sup>3</sup>
Riempimento big bag	€ 12,00 / m <sup>3</sup>

Ordini: T. +39 0472 677 850, M +39 340 31 04 861

### GS GHIAIA DI VETRO CELLULARE SECONDO UNI EN 13055:2016

Descrizione	Granulometria	Peso specifico	Prezzo franco impianto
SAVELPOR 10/50	10-50 mm	180 kg / m <sup>3</sup>	130,00 € je m <sup>3</sup>
SAVELPOR 0/32	0-32 mm	550 kg / m <sup>3</sup>	460,00 € je m <sup>3</sup>

## FORNITURA DI SABBIA, GHIAIA, TERRA, SASSI

### PREZZI DI TRASPORTO PER INERTI

Zona	Prezzo	Zona	Prezzo	Zona	Prezzo
1	€ 5,50 / t	6	€ 9,10 / t	11	€ 14,90 / t
2	€ 5,90 / t	7	€ 10,10 / t	12	€ 16,30 / t
3	€ 6,40 / t	8	€ 10,90 / t	13	€ 17,80 / t
4	€ 7,30 / t	9	€ 12,10 / t	14	€ 19,30 / t
5	€ 8,30 / t	10	€ 13,10 / t	15	€ 21,30 / t

Supplemento per forniture il sabato: 2,20 € / t. Supplemento per sevizi con il carello elevatore: 65,00 € / h. Supplemento ribaltabile per sabato: +10 €/h. Il prezzo minimo di trasporto è 12 volte la zona di trasporto. Supplemento per catene da neve: € 100,00 prezzo fisso per il montaggio.

### BIG BAG

Riempimento big bag € 12,00 / t

Big Bag a 1 m<sup>3</sup> / 2 m<sup>3</sup> € 13,50 / pz.

Le forniture di sabbia e ghiaia con le nostre autobetoniere vengono fatturate per zone di trasporto del calcestruzzo e includono 30 min. per lo scarico.



Prezzi f.co nostri impianti di  
Chiusa, Albes, Varna, Sciaves e Vipiteno



Ordini Beton Eisack: Chiusa, T +39 0472 677 840, M +39 348 76 62 152 | Albes, T +39 0472 677 850 | Varna, T +39 0472 677 870  
Sciaves, T +39 0472 677 860 | Vipiteno, T +39 0472 677 880

## Riciclaggio detriti ed inerti

Cat.	Codice	Descrizione	Prezzo
1/A	(17.05.04)	Terra di coltivo senza la presenza di limo e di argilla (discarica Sciaves)	gratis
1/B	(17.05.04)	Materiale di scavo, parte prevalente in ghiaia, compreso trovanti fino a 0,3 m3, senza la presenza di asfalto e di scarti di cantiere edile, materiale asciutto (discarica Varna)	€ 5,10 / t
1/C	(17.05.04)	Terre del gruppo A2, A3 (CNR-UNI 10006), miscuglio di sabbia e ghiaia con aggiunte di limo e argilla, compreso trovanti fino a 0,3 m3, senza la presenza di asfalto e scarti di cantiere, materiale anche in stato umido (discarica Varna)	€ 5,10 / t
1/D	(17.05.04)	Terre del gruppo A1 (CNR-UNI 10006), miscuglio di sabbia e ghiaia, di ciottoli o/e pietre, senza aggregati di limo e argilla, compreso trovanti fino a 0,3 m3, senza la presenza di asfalto e scarti di cantiere, materiale in stato asciutto (discarica Varna)	€ 5,10 / t
1/E	(17.05.04)	Trovanti del volume da 0,3 m3 fino 1 m3 (deposito Varna)	€ 11,50 / t
1/F	(17.05.04)	Diritti di discarica per materiale di categoria 1/F; sabbia e fanghi di dragaggio, anche in stato liquido (discarica Varna)	€ 13,50 / t
1/G	17.05.08	ghiaia per binari	€ 6,40 / t
2/A	17.01.07	Residui da costruzione e demolizione puliti, quali mattoni, cemento leggero (senza ferro), calcinacci e piastrelle con un volume sino a 0,3 m3, senza cemento poroso, legno, plastica e altre impurità	€ 20,60 / t
2/B	17.03.02	Materiale di scavo misto ad asfalto	€ 20,60 / t
2/C	17.03.02	Asfalto (in blocchi e fresato)	€ 20,60 / t
2/AS	17.01.07	Diritto di discarica per il ritiro di materiale riciclato, già immesso una volta, privo di materiale da scavo e altre impurità	€ 5,10 / t
3/A	17.01.07	Residui da costruzione e demolizione con impurità (cemento poroso, legno, metalli e plastiche) sino a un massimo del 10% in volume	€ 33,80 / t
3/B	17.01.07	Residui da costruzione e demolizione con impurità (cemento poroso, legno, metalli e plastiche) sino a un massimo del 20% in volume	€ 49,80 / t
3/C	17.01.07	Residui da costruzione e demolizione con impurità (cemento poroso, legno, metalli e plastiche)	€ 97,20 / t
4/A	17.01.01	Cemento armato di tutte le dimensioni	€ 28,00 / t
4/A / SP	17.01.01	Cemento armato con armatura elevata	€ 52,00 / t
4/B	17.01.01	Pali elettrici in cemento armato	€ 78,00 / t
4/C	17.01.01	Cemento armato con presenza di plastica, polistirolo e materiale isolante sino al 10% in volume	€ 68,40 / t
4/E e 4/F	17.01.01	Refluo cementizio da Jetgrouting (solido o fangoso) o fanghi cementizi di riflusso, (fluidi pompabili)	€ 33,00 / t
5/A	17.09.04	Rifiuti da cantiere come plastica (compresi nylon e gomma), resti di tessuto e juta, rivestimento per pavimenti, tappeti, linoleum, imbottiture, carta, cartone gesso e materiale elettrico	€ 570,00 / t
5/B	17.02.01	Legno trattato come finestre e porte laccate, tapparelle, scale, travi trattate, ecc.	€ 298,00 / t
5/B / SP	17.09.04	Materiale isolante	€ 570,00 / t
6	17.02.01	Legno non trattato come travi, assi, ceste, ecc.	€ 298,00 / t
7/A	20.02.01	Rifiuti verdi come residui dalle potature, tagli d'albero privi di impurità (sassi, legno, metalli e plastiche)	€ 140,00 / t
7/B	20.02.01	Rifiuti verdi come residui dalle potature, tagli d'albero e radici con un'impurità (sassi, legno, metalli e plastiche) massima del 10%	€ 270,00 / t
8	17.04.07	Ferro e altri metalli allo stato puro	gratis
9	20.03.03	Residui della pulizia stradale	€ 34,50 / t
10	20.03.07	Rifiuti ingombranti	€ 650,00 / t
11	17.06.03*	Altri rifiuti isolanti contenenti o costituiti da sostanze pericolose (es. lana di roccia...)	€ 2,2 / kg
12	15.01.10*	Imballaggi contenenti residui di sostanze pericolose o contaminanti da tale sostanze (es. bomole spray, contenitori...)	€ 1,1 / kg
13	17.03.01*	Miscele bituminose contenenti catrame di carbone (es. Viapol...)	€ 2,00 / kg

Commissione elaborazione Rentri: € 4,10. Il prezzo minimo per l'accettazione dei rifiuti è: € 14,00 / pesata.

Costi di pesatura senza accettazione materiale o vendita materiale: € 3,00 / pesata. Supplemento per BIG BAG per lana di vetro € 26,00 / pezzo.

### NON POTRANNO ESSERE ACCETTATI I SEGUENTI MATERIALI:

Rifiuti tossici e nocivi ospedalieri e medicinali, materiale inquinato o inquinante sia solido che liquido, amianto o materiale con presenza di amianto, pellicole per vetri, frigoriferi e carcasse d'auto, resti di costruzione inquinati di olio e di liquidi.



Oneri di smaltimento franco i nostri centri di accettazione  
Chiusa, Albes, Sciaves e Vipiteno



Orario continuato  
dalle ore 7 alle ore 17

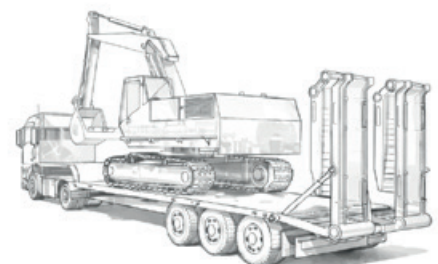
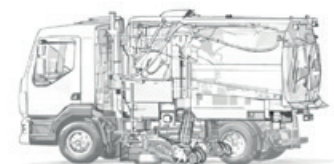
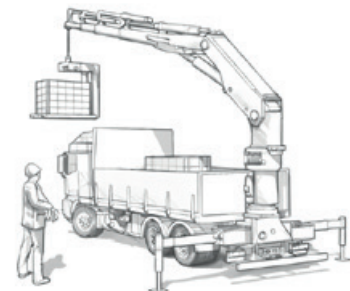
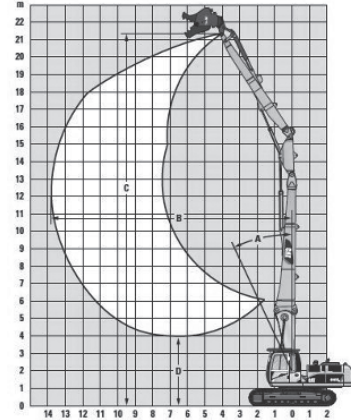


Ordini Beton Eisack: Chiusa, T +39 0472 677 840 | Albes, T +39 0472 677 850 | Sciaves, T +39 0472 677 860 | Vipiteno, T +39 0472 677 880

## Lavori in economia

Automezzo	Prezzo / ora
<b>Pala gommata</b>	
Pala caricatrice gommata (13-18 Ton)	€ 98,00
Pala caricatrice gommata (20-26 Ton)	€ 150,00
<b>Escavatore</b>	
Escavatore idraulico cingolato (1-2 t)	€ 74,00
Escavatore idraulico cingolato (2-5 t)	€ 81,00
Escavatore idraulico cingolato (5-10 t)	€ 87,00
Escavatore idraulico gommato (10 t)	€ 93,00
Escavatore idraulico cingolato (10-15 t)	€ 95,00
Escavatore idraulico cingolato (15-20 t)	€ 97,00
Escavatore idraulico cingolato (22-25 t)	€ 107,00
Escavatore idraulico cingolato (30-35 t)	€ 149,00
Escavatore idraulico cingolato (40-50 t)	€ 180,00
Escavatore idraulico cingolato, Demolition (lunghezza braccio 24 m)	€ 245,00
Escavatore idraulico cingolato, compatto (22-25 t)	€ 110,00
<b>Accessori escavatore</b>	
Martello (1-2 Ton) 100-300 kg	€ 23,90
Martello (2-10 Ton) 300-700 kg	€ 30,90
Martello (10-15 Ton) 701-1.100 kg	€ 38,80
Martello (15-20 Ton) 1.101-1.700 kg	€ 52,50
Martello (22-25 Ton) 1.701-2.500 kg	€ 66,00
Martello (30-35 t) 2.501 - 3.500 kg	€ 72,80
Martello (40-50 t) 4.001 - 4.500 kg	€ 94,80
Ripper	€ 12,00
Pinza	€ 25,00
Frantumatore idraulico	€ 36,00
<b>Camion *</b>	
2 assi per trasporto materiale (3,5 Ton)	€ 70,00
2 assi per trasporto materiale (5 Ton)	€ 75,00
2 assi per trasporto materiale (10 Ton)	€ 81,00
Autospazzatrice (V=7)	€ 108,00
4 assi con gru (16,7 m)	€ 109,00
4 assi con gru (18-28 m)	€ 119,00
3 assi per trasporto materiale (33 Ton)	€ 92,00
4 assi per trasporto materiale (40 Ton)	€ 97,00
Bilico per trasporto materiale (44 Ton)	€ 106,00
Bilico per trasporto materiale (56 Ton)	€ 112,00
Trasportatore cingolato (2,5 t)	€ 72,00
Sovrapprezzo trasporto rifiuti	€ 5,00
Sovrapprezzo trasporto sassi	€ 7,00
<b>Pianale *</b>	
Autocarro o bilico con pianale per trasporti normali	€ 145,00
Bilico con pianale per trasporti eccezionali senza scorta	€ 250,00
Autocarro con pianale per trasporti eccezionali	€ 350,00
Bilico con pianale per trasporti eccezionali	€ 350,00

Lavoratore	Prezzo / h
Lavoratore specializzato	€ 45,00
Tecnico	€ 60,00



Prezzi / ora per lavori in economia con nostri mezzi di movimento terra e di trasporto.  
 Supplemento per catene da neve: € 100,00 prezzo fisso per il montaggio.

\* Supplemento per il sabato € 8 / ora



Ordini a Beton Eisack: T +39 0472 677 840

## L'IMPIEGO SICURO CON MALTA E CALCESTRUZZO FRESCO IN CANTIERE.

Mentre il calcestruzzo indurito non risulta pericoloso per la pelle, per il maneggio di malta e calcestruzzo fresco sono necessarie alcune particolari misure di precauzione, a causa del loro effetto aggressivo. **Vi invitiamo ad osservare le seguenti indicazioni nella lavorazione del cemento e calcestruzzo fresco, poiché ci sta a cuore la vostra sicurezza.**

**PANTALONI LUNGHI:** Portando pantaloni lunghi proteggerete le vostre gambe da allergie alla pelle causate da spruzzi di malta e calcestruzzo, oltre che da altri pericoli di lesione in cantiere.

**GUANTI DA LAVORO:** Nel corso di lavori con malta e calcestruzzo fresco, indossate sempre i guanti di protezione rivestiti di nitrili, rivestiti esternamente con uno strato impermeabile alle sostanze nocive ed internamente di tessuto di cotone adatto alla pelle. Essi proteggono la pelle dal contatto con le sostanze aggressive e da elevate sollecitazioni meccaniche.

Con l'uso adeguato dei guanti di protezione è possibile evitare ferite, allergie e altre malattie della pelle.

**STIVALI PROTETTIVI:** Gli stivali protettivi evitano aggressioni alla pelle dovuti ad azioni chimiche e termiche sui piedi, oltre che evitare infortuni per scivolamento, per eventuali chiodi sporgenti oppure corrente elettrica.

**OCCHIALI DI PROTEZIONE:** Portare gli occhiali di protezione protegge gli occhi da infortuni di qualsiasi tipo. Particolarmente durante la lavorazione di cemento e calcestruzzo, da spruzzi ed oggetti estranei vaganti.

Usiamo esclusivamente cemento Cromino®, il marchio a garanzia del cemento a contenuto controllato di cromo VI.



Lavoriamo in base al sistema gestionale certificato OHSAS 18001:2007 per la sicurezza sul lavoro e la tutela della salute facendoci portavoce per la sicurezza in cantiere.



# Per il futuro, per la natura.

Sostenibile  
Climaticamente efficiente  
Risparmio energetico  
Durevole nel valore  
Riciclabile

Perché il calcestruzzo  
ha molto più da offrire!



[www.massivgut.com](http://www.massivgut.com)



## CHIUSA

### Demolizione e Scavi

Prato dell'Ospizio 14, Chiusa  
+39 0472 677 826  
+39 348 570 31 86

### Calcestruzzo

Prato dell'Ospizio 14, Chiusa  
+39 0472 677 830

### Sabbia, Inerti, Sassi

### Riciclaggio detriti ed inerti

### Vendita prodotti riciclati

Gries 12, Chiusa  
+39 0472 677 840

### Laboratorio e

### consulenza tecnica

Prato dell'Ospizio 14, Chiusa  
+39 0472 677 815

### Vendita

+39 0472 677 827  
+39 348 90 04 780  
salenord@beton-eisack.it

## ALBES

### Sabbia, Inerti, Sassi

### Riciclaggio detriti ed inerti

### Vendita prodotti riciclati

### Calcestruzzo

+39 0472 677 850

### Vendita

+39 0472 677 827  
+39 348 90 04 780  
salenord@beton-eisack.it

## VARNA

### Sabbia, Inerti, Sassi

Via Plattner 1, Varna  
+39 0472 677 870

### Vendita

+39 0472 677 827  
+39 348 90 04 780  
salenord@beton-eisack.it

## SCIAVES

### Sabbia, Inerti, Sassi

### Riciclaggio detriti ed inerti

### Vendita prodotti riciclati

### Calcestruzzo

Förche 1, Sciaves  
+39 0472 677 860

### Vendita

+39 0472 677 827  
+39 348 90 04 780  
salenord@beton-eisack.it

## VIPITENO

### Sabbia, Inerti, Sassi

### Riciclaggio detriti ed inerti

### Vendita prodotti riciclati

### Calcestruzzo

Campi di Sotto 86, Vipiteno  
+39 0472 677 880

### Vendita

+39 0472 677 827  
+39 348 90 04 780  
salenord@beton-eisack.it

## BOLZANO

### Calcestruzzo

Lungo Isarco Destro 19, Bolzano  
+39 0472 677 891

### Laboratorio e

### consulenza tecnica

Lungo Isarco Destro 19, Bolzano  
+39 0472 677 815

### Vendita

+39 333 26 45 047  
salesud@beton-eisack.it

## LANA

### Calcestruzzo

Via Bolzano 69, Lana  
+39 0472 677 895

### Laboratorio e

### consulenza tecnica

Via Bolzano 69, Lana  
+39 0472 677 815

### Vendita

+39 333 26 45 047  
salesud@beton-eisack.it

## GARDENA

### Cava

+39 0472 677 840



**BETON EISACK SRL**  
Amministrazione generale:  
I-39043 Chiusa, Prato dell'Ospizio 14

**Amministrazione Beton Eisack:**  
+39 0472 677 800  
info@beton-eisack.it  
PEC: beton-eisack@profimail.it  
www.beton-eisack.it